

### Florissant 100

- Uso en** Clavel, Lilium, Alstroemeria, Delphinium, Gypsophila, Phlox, Veronica, Asclepias y otras flores de corte sensibles al etileno
- Función** Protege a las flores contra los daños causados por el etileno externo e interno, aumentando significativamente la vida en florero
- Usuario** El cultivador
- Dosis** 1 - 2 ml por litro de agua dependiendo de la sensibilidad del cultivo al etileno
- Empaque** Canecas de 4 litros



### Florissant 200

- Uso en** Alstroemeria, Lilium, Euphorbia
- Función** Mantiene la calidad de la hoja, previene el amarillamiento de las mismas, elevando la calidad ornamental de la flor
- Usuario** El cultivador
- Dosis** 1 tableta por cada 3 litros de agua
- Empaque** Tarros de 250 tabletas

### Florissant 210 Solución concentrada

- Uso en** Alstroemeria, Lilium, Euphorbia
- Función** Mantiene la calidad de la hoja, previene el amarillamiento de las mismas, elevando la calidad ornamental de la flor
- Usuario** El cultivador
- Dosis** 0.05 ml por litro de agua
- Empaque** Botellas de 250 ml



### Florissant 310

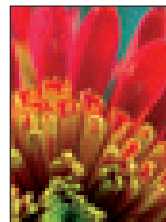
- Uso en** • Rosas hidratadas con aguas duras en el invernadero  
• Gypsophila de campo abierto en el tratamiento de apertura con azúcar
- Función** Incrementa la absorción de agua limpia
- Usuario** Cultivador e importador de flor
- Dosis** 2 ml por litro de agua
- Empaque** Caneca de 25 litros y 200 litros

### Florissant 320

- Uso en** • Hidratación de rosas en el invernadero  
• Todas las flores cortadas y bouquets mixtos
- Función** Promueve la absorción de agua y energiza la flor en el florero
- Usuario** Cultivador e importador de flor
- Dosis** 10 ml por litro de agua
- Empaque** Caneca de 25 litros y 200 litros

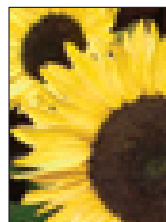
### Florissant 330

- Uso en** Hidratación de rosas con aguas duras en cuartos fríos
- Función** Promueve la absorción de agua y energiza la flor en el florero
- Usuario** Importador, Floristerías y Supermercados
- Dosis** 15 ml por litro de agua
- Empaque** Caneca de 25 litros y 200 litros



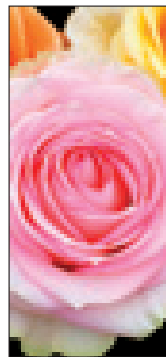
### Florissant 400 C

- Uso en** Gypsophila, Aster, Solidago, Chrysanthemum, Ammi, Hypericum y otros
- Función** Promueve el consumo de agua
- Usuario** El cultivador
- Dosis** 0.35 ml por litro de agua
- Empaque** Botellas de 1 litro



### Florissant 500

- Uso en** Gerbera, Lisianthus, Bupleurum, Craspedia, Eryngium, Helianthus y muchas otras
- Función** Incrementa el consumo de agua
- Usuario** El cultivador
- Dosis** 1 - 3 tabletas por litro de agua
- Empaque** Tarros de 1000 a 4000 tabletas



### Florissant 600 Gel

- Uso en** Rosas, Eucalyptus, Hydrangea, Bouvardia y otros
- Función** Promueve la absorción de agua, previene el cabeceo y deshidratación de los tallos y optimiza la vida en florero
- Usuario** El cultivador
- Dosis** De solución madre, utilizar 10 ml por litro de agua
- Empaque** Caneca de 5.7 kg de Concentrado para preparar 40 litros de solución madre



### Florissant 700

**Uso en** Todos las flores cortadas en combinación con otros productos de la línea Florissant

**Función** Tensioactivo especializado para el uso en flores cortadas que lubrica los tallos por dentro y promueve el consumo de agua

**Consumidor** El cultivador

**Dosis** 0.5 - 2 ml por litro de agua

**Empaque** Botellas de 1 litro



### Florissant Flower Food

**Uso en** Todas las flores cortada

**Función** Alarga la vida en florero, energiza la flor y promueve la apertura de los botones

**Consumidor** Clientes finales

**Dosis** 1 sachet por florero

**Empaque** Caja de 1,000 sachets, impresiones con marcas privadas están disponibles bajo pedido



### Rodel Flowers Cia Ltda

Ernesto Noboa E 13-35 y Gonzalez Suarez

Quito-Ecuador

+593 2-2233110

+593 2-2900419

info@rodelflowers.com

www.rodelflowers.com



### Dos Cordilleras Ltda.

Camino Internacional km.20

Quillota, V-Región

+56 (33) 260059

info@doscordilleras.cl



### Ecoterra Colombia Ltda.

Av. 80 KM. 1.5 Via Siberia, Bodega 4

Cota Cundinamarca

COLOMBIA

+57 (71) 8776525

manuelmarinr@une.net.co



www.ufosupplies.nl



# FLORISSANT®

power your flower